

札幌どうぶつ専門学校 女子学生専用貸室のご案内 〈エス・ワンビル3階〉

高校3年次に日本学生支援機構奨学金制度への予約申し込みを行い、奨学金を利用する方が対象の生活費サポート制度です。
奨学金申し込みの詳細は在学中の高校の先生にお尋ねください。
本校の女子学生専用貸室は、閑静な住宅街の中に位置し、安心と学びを提供できる環境が整っています。
(利用には申請と契約が必要です)

- 1: 同じ学校へ通う仲間と一緒に、札幌での一人暮らしを安心してスタート出来ます。
完全オートロックシステムでセキュリティも安心です。
- 2: 貸室内では小型犬(雌)や小動物の飼育(猫は飼育不可)が出来ます。(許可が必要です)

【注意点】

- 入居希望者は下記の入居申込書に記入の上お申し込みください。
- 室数に限りがありますので入居できない場合があります。また、入居可能年数があります。
10月末日までの申し込み者の中から厳正なる抽選をもって決定をいたします。
- 入居が決定された方は、入居許可書および賃貸契約書を送ります。受理後指定期日以内に契約書を提出してください。
契約書提出いただいたのち、室料の納入方法を通知します。

【住 所】札幌市中央区南10条西20丁目1-38 エス・ワンビル3階
【設 備】(各室)キッチン、バス、トイレ(独立)、暖房、ガスコンロ、押し入れ、衣装ロッカー、靴箱完備、コインランドリー
 ※完全オートロックシステム・男子禁制
【契約年数】1年 (2年目再契約：入居者優先)
【室 料】(共益費・水道料金含む)1ヶ月13,000円消費税別 **【賃貸住宅居住者保険(火災保険)】**約6,000円(1年)
【電気・ガス代】各人のお支払となります。

女子学生専用貸室入居申込書

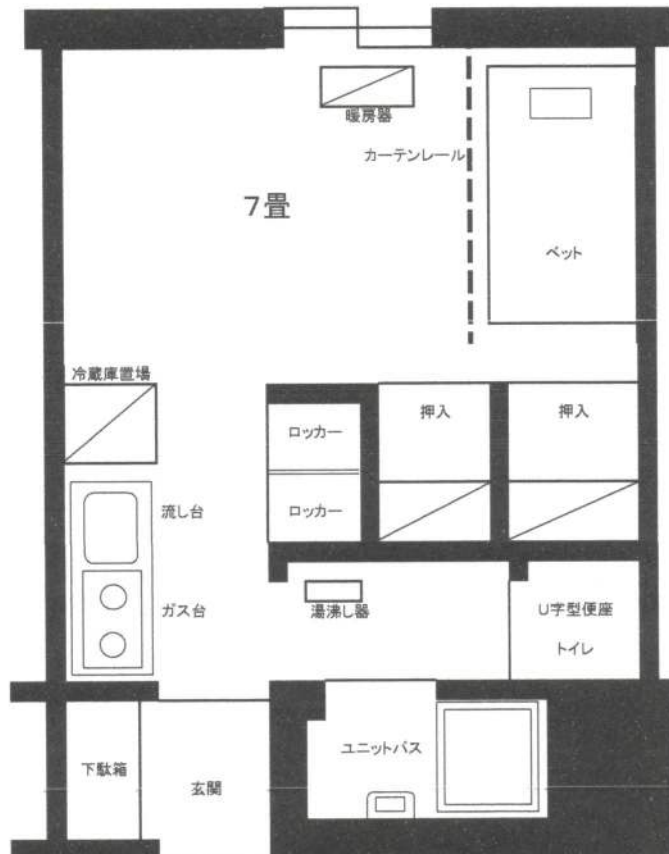
年 月 日

本人記入欄	フリガナ		昭和 平成	年	月	日生 (歳)
	氏 名	(印)				
	現住所	(〒 -)	TEL () -			
	出身校 (在学中)					
保証人記入欄	フリガナ		昭和 平成	年	月	日生 (歳)
	氏 名	(印)				
	現住所	(〒 -)	TEL () -			
	本人との続柄					
	勤務先	TEL () -				
入居年数			室料等納入方法			
1. 1年			1. 月払い 2. 半年払い 3. 1年払い			

※入居希望者は、必ず入学願書と一緒に申し込みください。
 ※1年契約。2年目の契約は入居者の方優先となります。
 ※提供可能な部屋に限りがありますので、必ずしも申込者全員が貸室を利用できる訳ではありません。

札幌どうぶつ専門学校

<女子専用貸室平面図>



建物の構造上、
柱型の有る部屋と
無い部屋があります
のでご了承下さい。

廊下側

- ・ベット 縦195cm 横95cm
- ・窓 縦121cm 横162cm
- ・押入 縦85cm 横82cm 奥行き82cm(上下2段)
- ・ロッカー 横37cm 奥行き55cm
- ・流し台 横120cm
- ・ガスコンロ 横56cm
- ・浴槽 縦79cm 横69cm
- ・下駄箱 横85cm